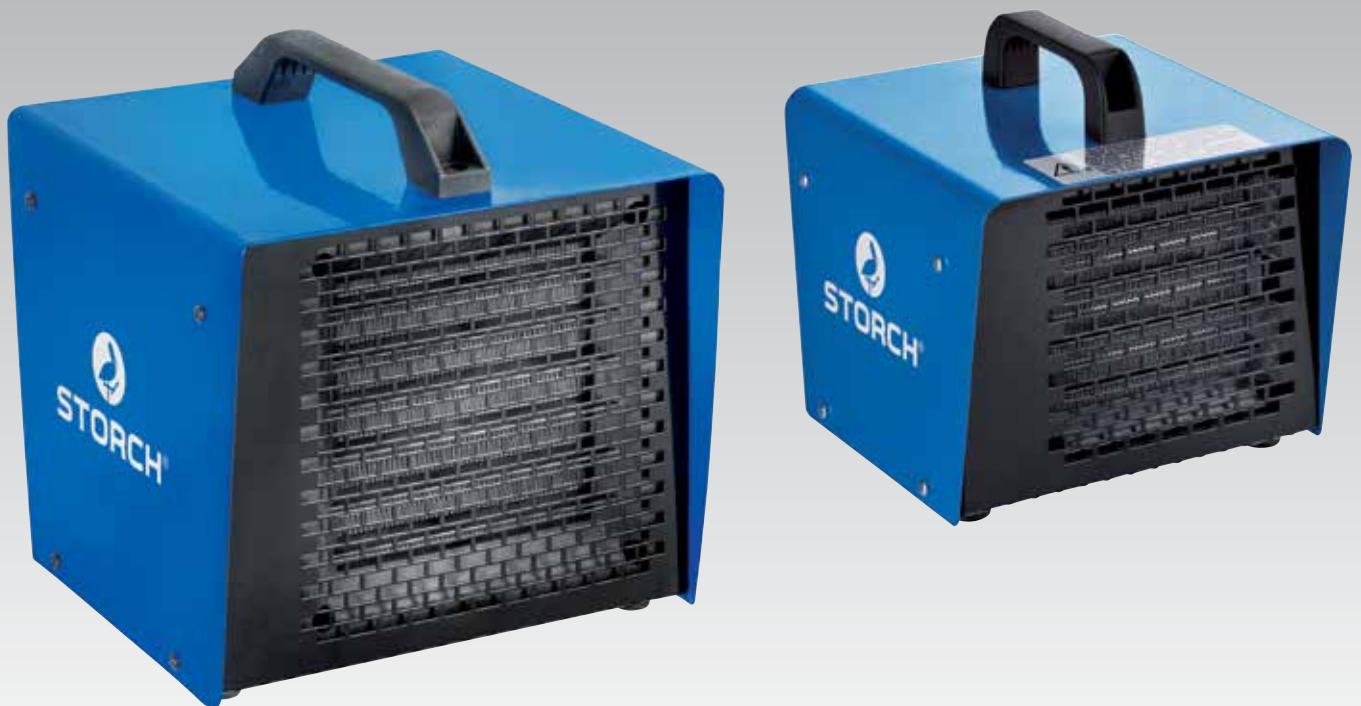


## Elektroheizgeräte Scirocco 3000 S und 2000 Externe Heizleistung im Kompaktformat



### Leistung

- Hohe Heizleistungen bis 3.000 W und starke Ventilatoren für schnelle und gleichmäßige Erwärmung von Räumen bis 90 m<sup>2</sup>
- Keramik-Heizelemente machen Heißluft sekundenschnell verfügbar, keine Vorlaufzeiten
- Sicherheits-Thermostat-Automatik mit Regelbereich von 5 bis 40° C sorgt für variabel einstellbare Raumtemperatur und vermeidet Überhitzung von Gerät und Räumen



Optimale Einstellbarkeit der Heizleistung durch 2 Leistungsstufen und Thermostat



Schnelle Erwärmung von Räumen bis 40 m<sup>2</sup> mit dem Scirocco 2000 und bis 90 m<sup>2</sup> mit dem Scirocco 3000 S

## Einsatzgebiete

- Baustellen im Innenbereich
- kleinere Hallen
- Lagerräume und Werkstätten
- Garagen und Büroräume
- zur beschleunigten Trocknung von Beschichtungsstoffen

## Weitere Vorteile

- Baustellentaugliche und robuste Gerätekonstruktion mit Metallgehäuse für lange Lebensdauer
- Sehr kompakte Abmessungen für leichten Transport, geringer Platzbedarf beim Einsatz
- Abgasfreie und trockene Wärme durch elektrisches Aufheizen
- Angenehmes Arbeiten durch geringe Geräuschentwicklung

Technische Daten	3000 S	2000
Volle Heizleistung, stufenlos regelbar	3.000 W	2.000 W
Halbe Heizleistung, stufenlos regelbar	1.500 W	1.000 W
Lüftermotor	48 W	35 W
Luftmengenleistung	255 m <sup>3</sup> / h	90 m <sup>3</sup> / h
Netzanschluß	230 V / 50 Hz	230 V / 50 Hz
Absicherung	13 A	9 A
Gewicht	3,6 kg	2,4 kg
Abmessungen Gerät (L x B x H) in cm	24 x 24 x 25	18 x 18 x 19
Lautstärke	61 dbA	43 dbA
Maximale Raumgröße	90 m <sup>2</sup>	40 m <sup>2</sup>

Artikelbezeichnung	Modell	
<b>Elektroheizgerät Scirocco</b>	<b>3000 S</b>	<b>2000</b>
<b>Art.-Nr.</b>	<b>60 34 50</b>	<b>60 33 00</b>